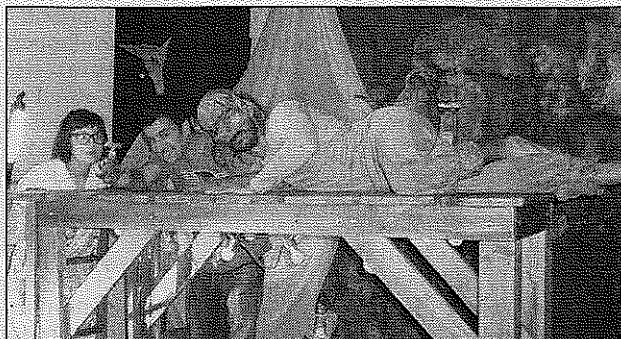


Quand le fleuve Rhône se dévoile au fil des Paroles d'eau douce

Samedi, la troupe Candide a donné trois représentations de son spectacle Paroles d'eau douce, devant un public givordin, conquis à la Maison du Fleuve Rhône. Une séance en deux temps, puisque le spectateur était d'abord convié à visionner un court-métrage réalisé avec une classe de CE1 de l'école Gabriel-Péri. Le film au nom évocateur « La Gourde empoisonnée », a été tourné en version muet avec le concours de Rémi Salas, metteur en scène, et de Caroline Arnaud, intervenante audiovisuelle. Le

public était ensuite invité à rejoindre la petite verrière de l'Orangerie pour une pièce théâtrale interprétée par Ariane Echallier et Benoît Lévêque. 55 minutes de pur bonheur, durant lesquelles les deux acteurs ont su captiver leur auditoire dans un décor sobre et inattendu. Le scénario, écrit par Rémi Salas, a pris forme grâce une légende issue de la ville de Beaucaire, située elle aussi sur le Rhône. Là, une drôle de créature, le Drac, veille depuis toujours sur les secrets et les souvenirs du fleuve. Personnage



La compagnie Candide / Photo Dominique Décot

inquiétant, il fait prendre conscience de l'état du fleuve à une scientifique égarée... Une belle histoire

qui permet de révéler le Rhône comme un véritable patrimoine et un lien entre les générations.